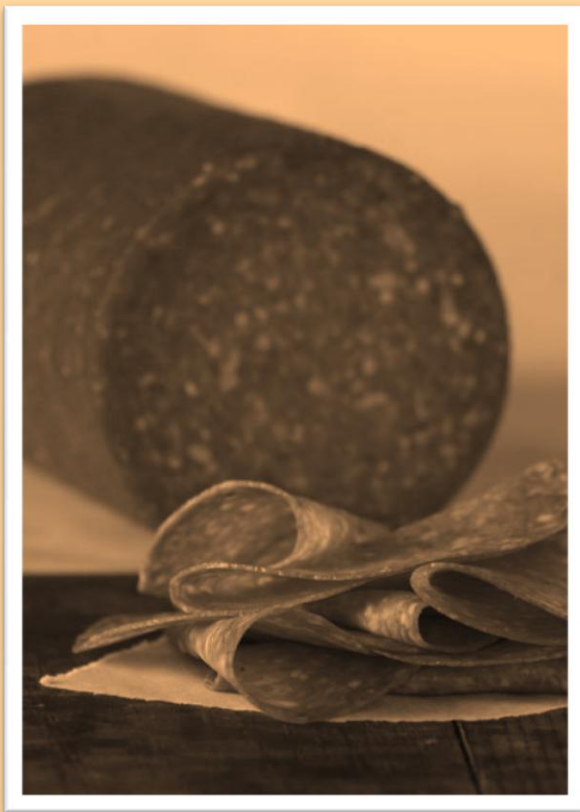




# S-Office Food Production



Creativity for Business



## Какво е S-Food Production?

Процесна система за управление на производство с отчет по партиден идентификатор:

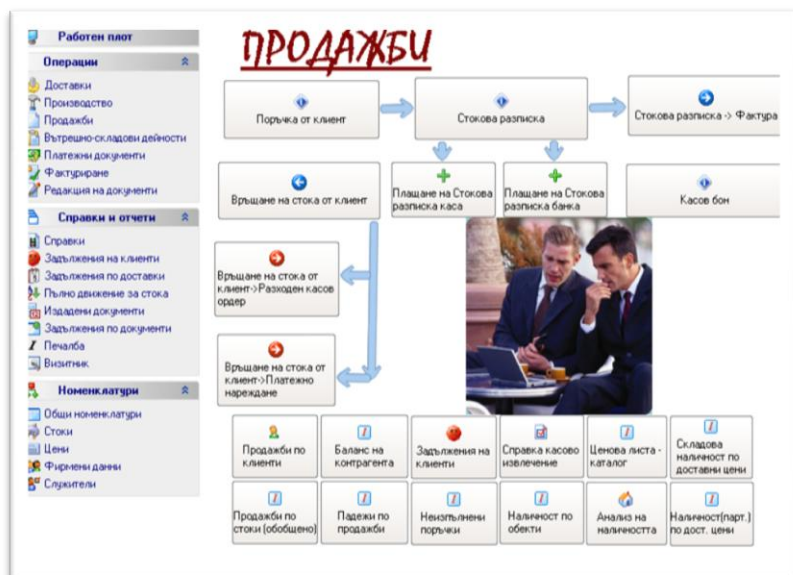
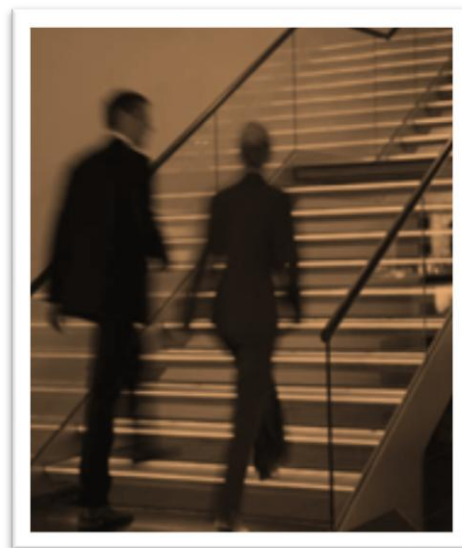
S-Food Production е софтуерна система, предназначена за управление на производствени, търговски и складови дейности, която дава необходимите данни и отчети за дейността на фирмата. Системата обхваща широк спектър от процеси, като:

- проследяване движението и преработката на суровини и стоки по партиди
- следене на задълженията на контрагентите
- автоматично водене на дневници по НАССР

Продуктът има за цел максимално да улесни производствената отчетност и да предостави нужната информация за анализи на развитието на производствената и търговската дейност.

Функционална информационна система с множество възможности:

- **Планиране на производството**, следене и отчитане на изпълнението
- Използване на **спецификации-рецепти** с възможност за **множество нива на влагане**
- Изчисляване **себестойност** на произведената продукция
- Контрол движението на суровини, материали и продукция по **партиден идентификатор** и срок на годност
- Водене на **НАССР дневници**
- Определяне на **партиди на собствена продукция**
- Проверка на **осигуреността на производството със суровини и материали**
- **Разкомплектоване** на продукцията при необходимост
- Заприходяване и продаване на стоки по **баркод**
- Измерване на **тенденции, трендове и сезонност** в продажбите
- Следене изпълнението на **клиентски поръчки**
- Следене на **задълженията по контрагенти** и **падежите** по погасяването им
- Контрол и отчет върху движението на стоково-материални ценности между **множество обекти**



- S-Food Production **оптимизира комуникацията и анализите във фирмата** благодарение както на функционалния си адаптивен софтуер, така и на **интуитивен клиентски интерфейс**.

- На всеки екран са описани функционални бутони и стрелки, които следват **логиката на търговските, производствените или складови операции** и процеси на работа.

- Динамични и удобни менютата в S-Food Production правят **управленската система лесна за научаване и ползване**, за да се спести Вашето време.



## Защо S-Food Production?

Оптимизация на персонала и фирмените ресурси:



- Повишава **ефективността** на търговците, за да обслужите повече клиенти за по-малко време
- Съставя финансови, стокови и производствени справки за ефективно **анализиране на рентабилността на всеки обект** поотделно и за фирмата като цяло, за да можете да оптимизирате разходите си
- Стриктно следи **задълженията на клиентите** и задълженията към доставчиците така, че ефективно да планирате паричните си потоци
- Позволява **подробен анализ на търсенето на всяка стока**, за да поддържате наличности според оборотността на стоките във всеки сезон
- Обединява в **единна система** информация за приходите, разходите, доставките, продажбите, производствените процеси и

останалите **дейности на цялата фирма**

- Предоставя на управлението справки с необходимта **информация за състоянието на фирмата**, за да бъдат анализирани финансовите и производствени дейности и рентабилността на фирмата

## Как оптимизирате със S-Food Production?

База за навременни управленски решения:

S- Food Production предлага **набор от инструменти за планиране, отчитане и анализ на производствената и търговската дейност**. В системата тези отчети фигурират под името справки и са над 60 на брой, като например:

- Производствена осигуреност с материали (т. 1)
- Наличност (партидна) по доставни цени (т. 2)
- Спецификация на изделия с наличност
- Изпълнител – реализация по ТО (т. 3)
- Касово извлечение (т. 4)
- Печалба (т. 5)
- Дневници по НАССР (т. 6,7,8)
- Наличност по обекти
- Производствени планове - изпълнение
- Задължения на клиенти

Справките са **автоматични и интерактивни**. Резултатите от справките може да се извеждат в Microsoft Word, Excel, на **хартиен и твърд носител и да се изпращат по e-mail**.

Ето примери за някои от най-често ползваните справки:

Код	Наименование на материала	Мярка	По план	Налично	Заявено	Недостиг
021	кафе	брой	10.00	142.40	4.00	319.00
024	кутия "cafe latte"	брой	25.00	0.00	10.00	25.00
015	кутия 1	брой	82.50	390.00		
023	опаковка за "cafe latte"	брой	500.00	70.00	500.00	430.00
пл	плик	брой	50.00	-99.00		149.00
020	подсладител	брой	10.00	1.40	10.00	8.60
022	сметана	брой	10.00	1.40	12.00	8.60
			787.50	287.20		940.20

Справката „Производство - осигуреност с материали“ извежда списък на нужните суровини и материали за изпълнение на производствените планове, като отбелязва наличността им, недостига и заявките за доставки по тях.



Гъвкавостта и нивото на аналитичност на справките в S-Food Production са без еквивалент на българския пазар. Те се отличават със своята **интерактивност**, която позволява информацията въведена в системата да се **филтрира, групира и визуализира графично** според желанията на потребителя.

Наличност(парт.) по дост. цени

Стартиране на справката

Обект: Централен офис (склад) Към дата: 16/11/2009

Група стоки:

Обект	Група	Код	Наименование на СМЦ	Мярка	Количество	Партида	Ср. цена	Сума	ПДСЦ
Обект - Централен офис (склад)					1998.00			4115.35	
Гювеч	г002	Бамя	килограм	68.000	L-123		9.714	660.57	10.000
Гювеч	г999	Буркан	брой	100.000	333		1.000	100.00	1.000
Материали	500.02	Кафяв Шоколад	килограм	20.000	1		15.000	300.00	15.000
Материали	5000.01	Бял Шоколад	килограм	100.000	1		10.000	1 000.00	10.000
Материали	5000.03	Играчка	брой	1 000.000	1		1.000	1 000.00	1.000
Материали	M-003	Плат	метър	120.000	10		2.000	240.00	2.000
Материали	M-003	Плат	метър	124.000	23		2.000	248.00	2.000
Материали	KK302	Какао	брой	19.000	AA-65		1.078	20.47	1.000
Материали	ПЛ-001	Лора 2 150 щ.па 1 к-во	метър	250.000	325		1.500	375.00	1.500
Суровини	СВ - 006	брашно	килограм	72.000	33420072008		0.604	43.49	0.800
Суровини	СВ - 006	брашно	килограм	25.000	KK-5698-GVM		0.604	15.10	0.800
Суровини	СВ - 006	брашно	килограм	50.000	KZ-3669-GVM		0.604	30.20	0.800
Суровини	СВ - 008	захар	килограм	50.000	5669-966		1.650	82.50	1.650
					1998.00			4115.35	
					1998.00			4115.35	

× (NOT (Партида = y)) AND (NOT (ПДСЦ != Null))

Справката „Наличност с партиди по доставни“ цени извежда списък на наличните стоки по техните партиди в конкретен обект към дадена дата, като посочва и средната им доставна цена.

Изпълнител - Реализация по ТО

Стартиране на справката

От дата: До дата: 16/11/2009

Работник:

Док. No	Док. дата	ТО	Мя..	К-во	Цена	Сума
Работник: Георги Георгиев				2.00		34.00
Работник: неопределен				30520.01		255200.17
152	2/04/2008	Производство на изделие 1	брой	0.01	17.000	0.17
162	9/05/2008	Производство на изделие 1	брой	10 000.00	17.000	170 000.00
162	9/05/2008	Предпроизводство на изделие 1	брой	10 000.00	5.000	50 000.00
162	9/05/2008	пакетиране	час	10 000.00	3.000	30 000.00
169	17/03/2009	Производство на изделие 1	брой	100.00	17.000	1 700.00
169	17/03/2009	пакетиране	час	100.00	3.000	300.00
170	30/03/2009	Производство на изделие 1	брой	50.00	17.000	850.00
170	30/03/2009	пакетиране	час	50.00	3.000	150.00
181	21/10/2009	Производство на изделие 1	брой	10.00	17.000	170.00
181	21/10/2009	пакетиране	час	10.00	3.000	30.00
183	28/10/2009	Производство на изделие 1	брой	100.00	17.000	1 700.00
183	28/10/2009	пакетиране	час	100.00	3.000	300.00
				30520.01		255200.17
				30522.01		255234.17

Справката „Изпълнение – Реализация по ТО“ предлага списък от технологичните операции, извършени от определен работник за даден период от време и дава възможност за анализ на извършените ТО.

Системите S-Office предоставят също така **генератор на справки**, където можете сами да определите информацията, нужна за Вашия анализ. Резултати от тези справки дават **база за анализ** на всеки един бизнес процес поотделно или на цялостната дейност на Вашата фирма. С извлечените отчети можете да:

- Планирате **паричните потоци** във фирмата
- **Оптимизирате организацията на труда** на служителите
- Прецените най-доходоносните продукти и **най-перспективните клиенти**
- **Планирате ефективно доставките** и осигуреността на навременното производство
- Следите касови, банкови и очаквани постъпления и планирате **инвестиции в развитието на фирмата**



Касово извлечение - подробно

Стартиране на справката

Начална дата: 1/08/2009 Крайна дата: 12/11/2009

Обект: Централен офис

Издател:

Контрагент	Тип документ	Номер	Дата	Приход	Разход	Сaldo	Забележка
Издател: Централен офис				569.40	258.00	311.40	
БОРО	Разходен касов ордер	26	7/08/2009		120.00	-120.00	
Клиенти	Касов бон	14	7/08/2009	500.00		500.00	
Proba	Разходен касов ордер	2	29/09/2009		8.00	-8.00	
Кауфланд	Приходен касов ордер	33	7/08/2009	30.00		30.00	
Доставчик 1	Разходен касов ордер	27	7/08/2009		15.00	-15.00	
Клиенти	Касов бон	15	7/08/2009	5.00		5.00	
Клиенти	Касов бон	16	12/11/2009	14.40		14.40	
Proba	Приходен касов ордер	34	7/08/2009	20.00		20.00	
Доставчик 1	Разходен касов ордер	28	7/08/2009		5.00	-5.00	
Proba	Разходен касов ордер	29	7/08/2009		50.00	-50.00	
Централен офис	Разходен касов ордер	1	7/08/2009		60.00	-60.00	Хартия
				569.40	258.00	311.40	

Справка „Касово извлечение – подробно“ дава списък от издадените касови документи в конкретен обект за определен период от време. Позволява да се следи касовата наличност.

Печалба

Стартиране на справката

Стока код: Вид: Клиент: Издател: Начална дата: 01/01/2009 Крайна дата: 12/11/2009

Стока име: Група име: CD-ROM

Тип на клиента: Тип на издателя:

Година: Месяц: Седмица:

Група име	Стока	Дата	Количество	Дост. сума	Прод. сума	Печалба	Клиент	Доставчик
Година: 2009			15.00	89.90	8489.08	8399.18		
Месяц: 07 July			11.00	66.00	8452.08	8386.08		
Месяц: 08 August			3.00	18.00	25.00	7.00		
Месяц: 11 November			1.00	5.90	12.00	6.10		
Седмица: 46			1.00	5.90	12.00	6.10		
CD-ROM	CD-ROM 700 MB	12/11/2009	1.00	5.90	12.00	6.10	Клиенти	Доставчик 1
			1.00	5.90	12.00	6.10		
			1.00	5.90	12.00	6.10		
			15.00	89.90	8489.08	8399.18		
			15.00	89.90	8489.08	8399.18		

Справка „Печалба“ Ви позволява да извлечете за определен период от време данните за печалба от продажбата на стоки и услуги. Посредством подходящо филтриране на информацията може да анализирате реализираната печалба по стока, група стоки, тип клиент (на едро, дребно...), или комбинации от тях.

## Дневници по НАССР:

Информацията за всяка доставена суровина и всеки произведен продукт се въвеждат от съответния служител в S-Food Production чрез документите за тези дейности. По всяко време, след като този процес е започнал, **системата извежда автоматично попълнените дневници** по стандарт НАССР във формата на справки, който изглеждат по следния начин:

Дневник за входящи суровини

Стартиране на справката

Начална дата: Крайна дата: 17/11/2009

Drag a column header here to group by that column

Дата	Група	Код	Стока	Производител	Доставчик	Марка	Количество	Партида	Год.	Документ	Трансп.	Т.	Технолог	Подпис
18/03/2009	Суровини	SMT-01	Месо свинско трупно	Месни продукти ООД	РАМ ООД	килограм	1 500.00	AA-205	30/03/2009	Доставка №91	СА, 2552 AA	-18.00	Управител	.....
18/03/2009	Полуфабр	СвБ-11	Бут свински обезкост	Месни продукти ООД	Вратица ООД	килограм	220.00	3215-55	26/04/2009	Доставка №93		-18.00	Стефанов	.....
27/02/2009	Суровини	SMT-01	Месо свинско трупно	Ранжар ООД	Вратица ООД	килограм	4 200.00	101-22	22/05/2009	Доставка №90	CA2002AA	-18.00	Стефанов	.....

5920.00

НАССР дневниците за входящи суровини показват получените за определен период от време СМЦ със съответните им партидни идентификатори, срок на годност, производител, доставчик, транспортното средство, условията на транспортиране и лицето приело стоката.



Дневник изходящи продукти

Стартиране на справката

Начална дата: [ ] Крайна дата: 17/11/2009

Контрагент: [ ] Продукт (%иене%): [ ]

Тип документ	№	от дата	Група	Код	Продукт	Партида	К-во
Контрагент : Wesles							
Стоква разписка	58	11/05/2009	Полуфабрикати	СвБ-11	Бут свински обезкостен	3215-55	50.00
Стоква разписка	59	5/06/2009	Полуфабрикати	СвБ-01	Бут свински с кост	654-32	6.30
Връщане на стока от клиент	15	30/09/2009	Полуфабрикати	СвБ-11	Бут свински обезкостен	3215-55	-10.00
							46.30
Контрагент : Клиент1							
							19.55
							65.85

НАССР дневниците за изходяща продукция показват реализацията на продукцията за определен период от време по партиден идентификатор и съответните клиенти. Позволява проследяване продажбите на стоки по партида и клиент.

Дневник готова продукция

Стартиране на справката

Дата от: [ ] Дата до: 17/11/2009

Drag a column header here to group by that column

Хл. камера	Група	Продукт	Партида	К-во кг	Т оС
№30	Полуфабрикати	Бут свински обезкостен	3215-55	20.00	-6.00
№22	Полуфабрикати	Бут свински с кост	654-32	8.80	-6.00
№55-А нискотемпературна	Полуфабрикати	Бут свински обезкостен	3215-55	60.00	-18.00
№22	Полуфабрикати	Гърди свински с кост	654-40	5.20	-6.00
№58-А нискотемпературна	Полуфабрикати	Плешка свинска с кост	654-22	18.00	-18.00
				112.00	

НАССР дневниците за готовата продукция показват произведената, в даден период от време, продукцията по партиден идентификатор с условията и адреса на съхранение.

## Колко удобен е S-Food Production?

Автоматизация и сигурност на документацията:

- Изгражда **вериги от документи** с автоматично рекапитулиране на разлики
- Поддържа **неограничен брой наличности**, валути и **ценови групи** (цени на едро, на дребно, за Метро, Билла и т.н.), както и **индивидуални клиентски ценови листи**
- Поддържа връзка с **фискален принтер и баркод четец** за по-бърза и точна обработка на артикулите
- Поддържа **наличност по складови клетки** за големи складови помещения
- Позволява задаването на **автоматични отстъпки** по предварително зададени критерии
- Позволява **определяне на правата за достъп** на всеки потребител
- Позволява всички методи на изчерпване (**LIFO, FIFO, средна цена**)
- Прави възможно отбелязването на артикулно описание, **минимална наличност**, основен доставчик и **втора мерна единица**
- Поддържа **информация за множество контрагенти** и множество адреси за един контрагент
- Позволява **анулиране** и повторно отпечатване на документи
- **Автоматично номерира данъчните документи** с отчитане на единната номерация по ЗДДС
- Гарантира сигурност на документацията благодарение на **SQL сървър**, в който продукта запазва данните
- Позволява да подписвате документите с **цифров подпис** и да корегирате **дизайна на разпечатките** на документите
- Дава възможност **обединението на производствената и счетоводната дейност** на Вашата фирма като свързва информацията от S-Food Production със счетоводната система S-Account (при закупуването на S-Account, система за счетоводство от марката S-Office)
- Позволява допълнително да свържете S-Food Production с **POS терминали** и **електронен магазин**, интегриран в системата, както и да добавите **EDI стандарт** (за Метро, Билла, Фантастико, ХИТ, Пикадили и т.н.) към системата.

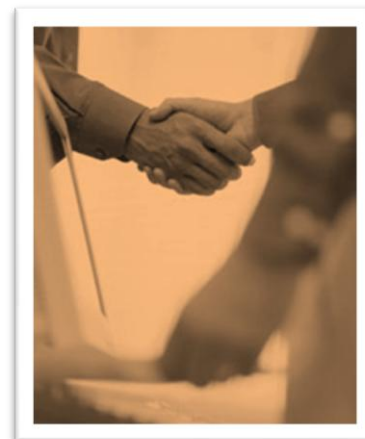




## Кой стое зад S-Food Production?

Фирма Степ-Софт ООД, мисия и корпоративни цели:

Да предоставим на клиента продукти с най-новите технологии при най-добро съотношение качество/цена и да предложим максимална индивидуализация в съответствие с конкретните нужди.



С тази идея започнахме през 1995 година. Днес, с над 500 клиенти на ERP системата и над 4000 клиенти на отделни нейни части, продължаваме да търсим най-добрите решения за модерния бизнес.

## Услуги, предлагани с продуктите от пакета S-Office

- Степ-Софт предлага широка гама от продукти, специализирани за компании от различни отрасли, например: **S-Food**, за търговско-складова дейност с отчетност по партии; **S-Account**, за счетоводна дейност; **S-BookStore**, за книгоиздаване; **S-Advertising**, за рекламна дейност; **S-Motor**, за бизнес с авто-части; за повече информация, посетете нашия уеб-сайт: [www.stepsoft.bg](http://www.stepsoft.bg)
- Закупувайки продуктите с марката S-Office клиентите на Степ-Софт разчитат на **постоянна, систематична и времево адекватна поддръжка и помощ** от страна на нашите квалифицирани специалисти и дистрибутори в удобно за тях време и място, по начин избран от самите тях.
- Клиентите на Степ-Софт получават **едногодишна безплатна актуализация** на продукта съгласно гаранционните условия, както и техническа помощ, системно администриране и консултантски услуги.

## Някои от нашите клиенти



Надяваме се, че повярвахте в нашата идея!

**STEP-SOFT**



Бул. "Шипченски проход" 63, етаж 12  
София 1574

**[www.stepsoft.bg](http://www.stepsoft.bg), [office@stepsoft.bg](mailto:office@stepsoft.bg)**

Тел. (02) 971-1690; (02) 971-1691

(02) 870-1021; (02) 870-7569

(088) 543-9498; (089) 543-9498

Факс: (02) 8700197